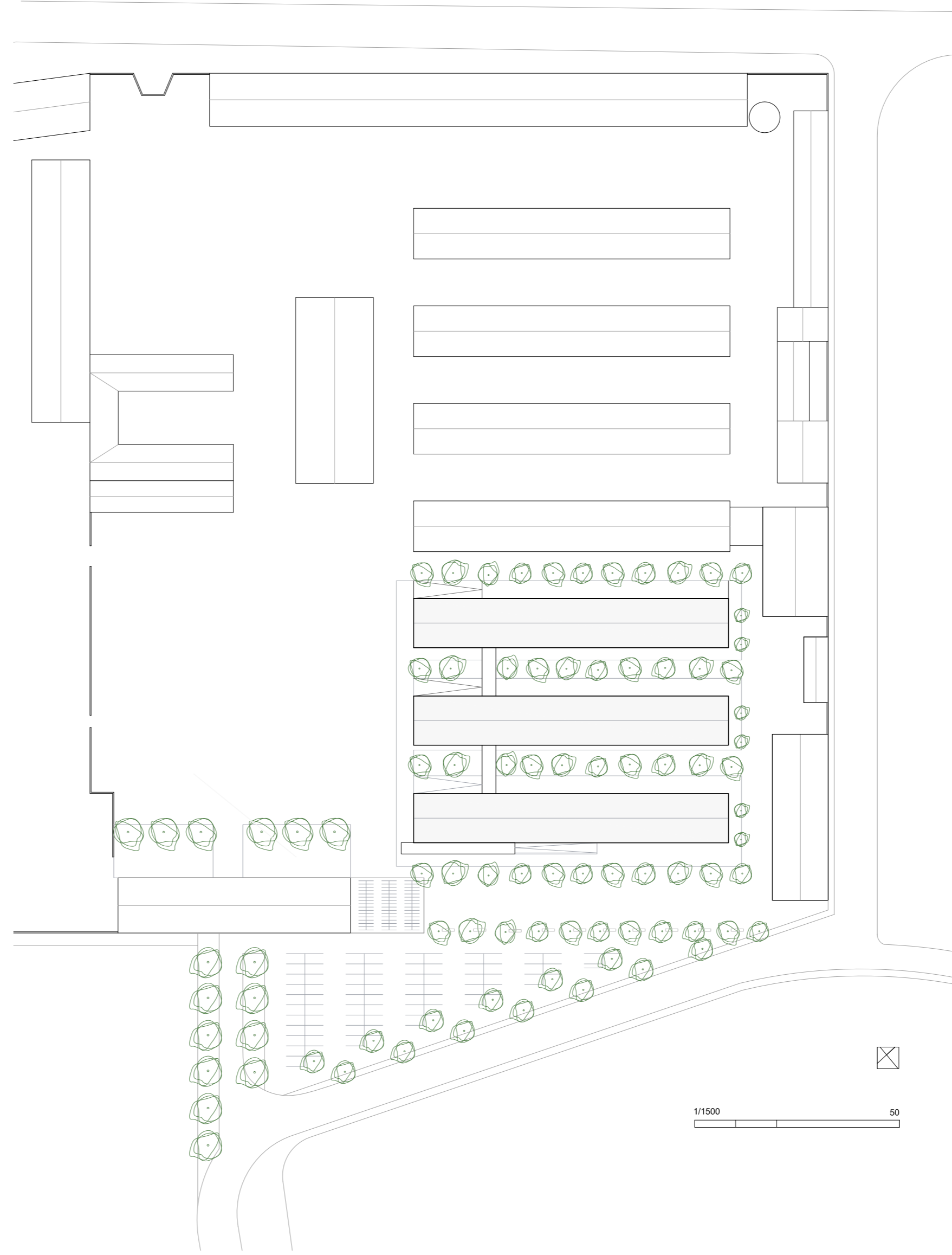
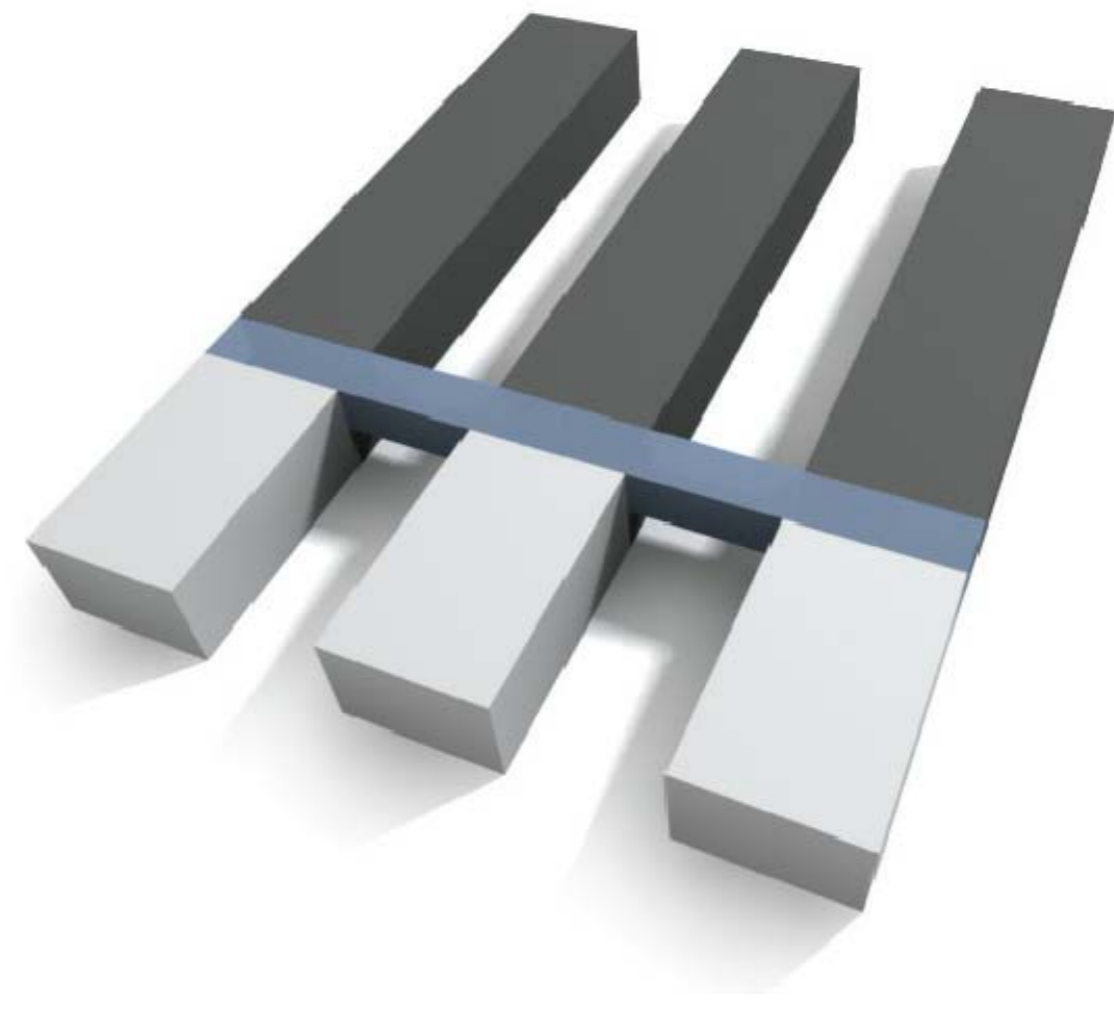


1:15000 500



1:1500 50

MEMORIA

Partimos de tres volumes en serie pertencentes a un cuartel militar e intentamos dota-los de significado unitario a xeito de residencia universitaria. Pasaremos de tres pavillóns a un só concepto de uso.

Procuramos unificar o conxunto mediante unha comunicación elevada; dotando, a dito conxunto, da unidade perseguida. O resultado é unha residencia cunha entrada principal e dous secundarias; unha por módulo. Isto permite unha permeabilidade diúrna; cos tres accesos abertos; e un claro control de acceso nocturno pechando os dous secundarios. Esta comunicación ten, como xa comentamos, un acceso principal. Ven motivado polo intento de imprimir o carácter unitario ao conxunto, dotando a dito espazo de acceso dunha dobre altura e unha escada significativa. Este punto está rodeado dos espazos de control de acceso e a área administrativa da residencia.

En canto a disposición dos espazos, o eixe comunicativo sitúase de tal modo que deixa os espazos servidores ao leste do conxunto e os dormitorios ao oeste. Isto permite unha clara diferenciación de usos e facilitará a convivencia dos residentes con temas organizativos y acústicos.

Situamos a peza de comedor no segundo bloque, xerando unha centralidade na hora das comidas. Aproveitarase o solo como cocíña. Crearemos, deste modo, un elemento compacto e de fácil independencia do resto das actividades; incluso para os fornos da cocíña.

O eixe comunicativo posibilita a permeabilidade no uso dos espazos dos diferentes bloques. Deixa os máis públicos entorno ao acceso principal, e permitirá o acceso controlado das persoas a áreas de residencia sen interferencias co funcionamento do centro. O citado eixe permite unha distribución uniforme dos espazos pois aínda que se sitúan alternativamente (tal e como se reflicta no esquema do terceiro panel) o acceso dun pavillón a outro é posible con tan so percorrer os dez metros da pasarela.

Xurden tres tipoloxías na adaptación ao espazo dos dormitorios: dous dobres e unha simple. Buscouse en todo momento unha certa intimidade dentro do dormitorio. Esta independencia procura mellorar a convivencia dotando o espazo dunha mínima intimidade.

A ordenación dos espazos que circundan a residencia adaptase as circulacións interiores do edificio. Disporase de estacionamento ao sul con espazo para carros e bicicletas. Intentase crear un espazo verde diante do acceso principal que sirva de protección visual e acústica á vez que de zona de lecer no verán. Todos os volumes da residencia son bordeados de arborado o que favorece o control solar, buscando tamén unha calidade da vista dende os dormitorios e un final perspectivo das circulacións. A intención é xerar un entorno agradable.

ESTIMACION DO PRESUPOSTO

Capitulo	Resumen	Importe
C01	DEMOLICION	330.600,00 €
C02	CONSOLIDACION	54.720,00 €
C03	ESTRUTURA	253.536,00 €
C04	CUBERTA	255.360,00 €
C05	ALBAÑILERIA	556.776,00 €
C06	IMPERMEABILIZACION E ILLAMENTOS	43.776,00 €
C07	SOLIDOS E ALICATADOS	322.848,00 €
C08	FALSOS TEITOS	119.472,00 €
C09	PINTURA	101.688,00 €
C10	CARPINTERIA	715.008,00 €
C11	URBANIZACION	299.592,00 €
C12	VIARIOS	93.024,00 €
C13	SANEAMENTO	67.032,00 €
C14	FONTANERIA	88.008,00 €
C15	SEGURIDADE	96.672,00 €
C16	ELECTRICIDADE E ILUMINACION	429.096,00 €
C17	VOZ E DATOS	279.072,00 €
C18	CLIMATIZACION E CALEFACCION	369.360,00 €
C19	SEGURIDADE E SAUDE	84.360,00 €

PRESUPUESTO DE EXECUCION MATERIAL 4.560.000,00 €

BENEFICIO INDUSTRIAL E GASTOS XERAIS 866.400,00 €
I.V.E. (16 %) 868.224,00 €

TOTAL PRESUPUESTO 6.294.624,00 €

ASCENDE O PRESUPUESTO XERAL A EXPRESADA CANTIDADE DE SES MILLONS DOUSCENTOS NOVENTA E CATRO MIL, SEISCENTOS VINTECATRO EUROS, SENDO A ESTIMACION DE HONORARIOS DE 199.000 EUROS MAIS IMPOSTOS.

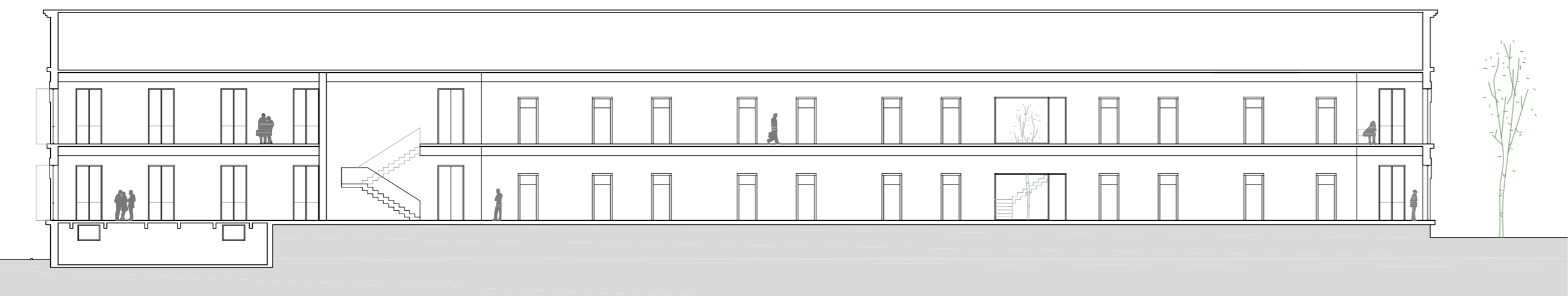
s1



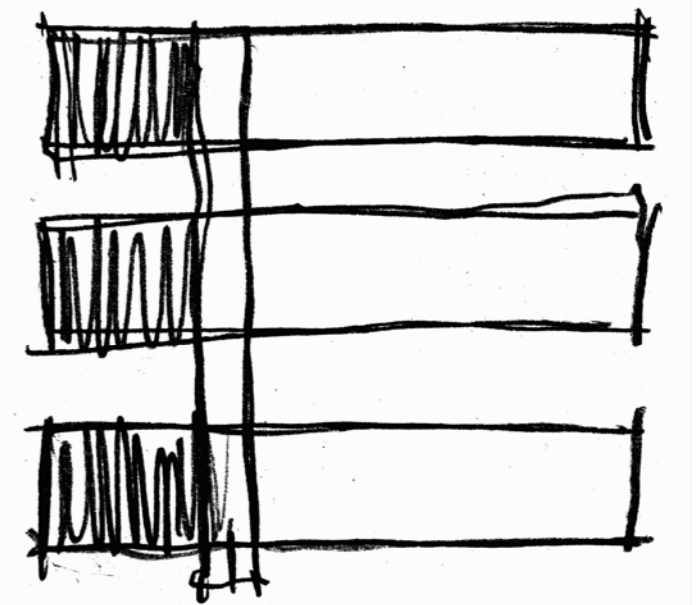
s2



s3



bloque 3	superficie reformada total	2.055 m ²
bloque 2	superficie reformada total	1.942 m ²
bloque 1	superficie reformada total	1.966 m ²
superficie total reformada		5.963 m ²

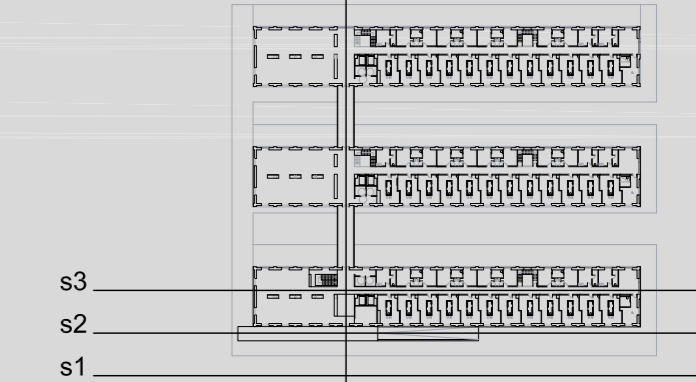
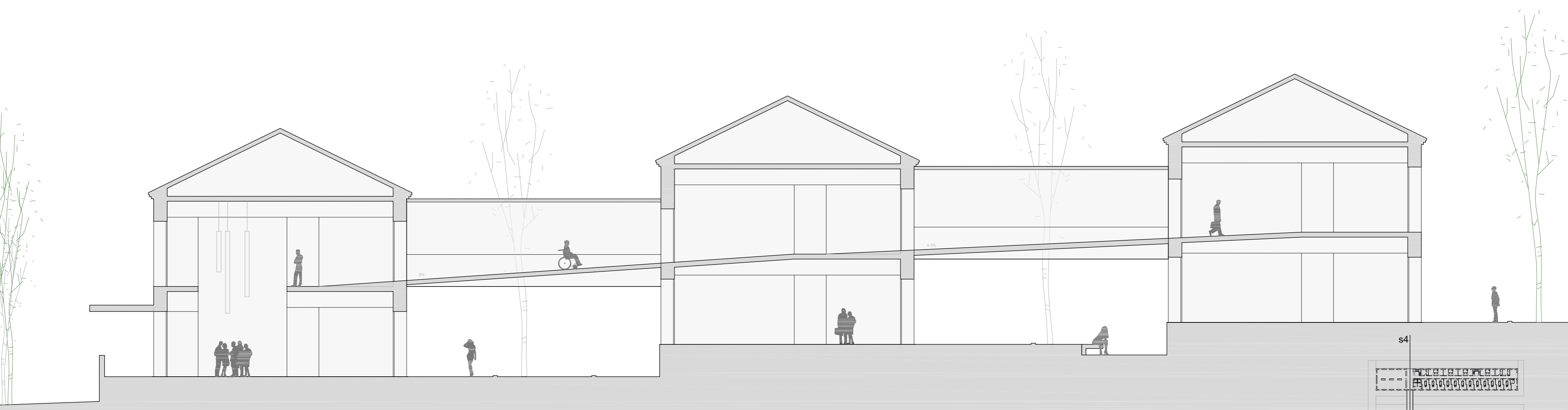


O pensamento pode tener elevación sen tener elegancia, e na proporción na que non tivera elegancia, perderá a acción sobre os outros.

A forza sen destreza é unha simple masa.

PESSOA

s4



s3
s2
s1